

# **Il rapporto di coppia in presenza della Patologia diabetica in uno dei coniugi**

**Milano, 24 marzo 2012**

**Dott.ssa Emanuela Spotti**

# Diabete malattia cronica

- Diabete malattia cronica
- Diabete e sessualità
- La sessualità è un argomento che interessa tutti.....

## Cronicità da un punto di vista clinico

La malattia **acuta** rappresenta una perdita temporanea della condizione di salute, che con cure appropriate regredisce fino alla guarigione.

La malattia **cronica** è una malattia che può essere curata ma non guarita con una perdita definitiva della condizione di salute antecedente alla diagnosi

La malattia **diabetica** è una condizione morbosa e cronica.

## Cronicità da un punto di vista psicologico: “giorno dopo giorno”

La malattia **acuta** nella sua “urgenza” non lascia spazio ad una riflessione e comprensione profonda diversamente dalla malattia cronica che impone una riflessione profonda ed un incontro con il proprio corpo e il proprio sé.

La malattia **cronica** comporta una condizione patologica che porta con sé condizionamenti sulla qualità di vita sia della persona che della sua famiglia che delle relazioni sociali.

L'impatto della **malattia cronica** nella vita delle persone porta ad uno schock, una lacerazione interna ad un grosso **cambiamento!** un iniziale disequilibrio esistenziale, una rottura tra un "prima" ed un "dopo" che produce **incertezza.**

## Chi è il paziente con malattia diabetica?

■ E' un paziente che alla scoperta di non poter guarire "definitivamente" subisce una PERDITA e si trova a sostare nell'incertezza, nel dubbio, nella confusione, nell'attesa che arrivi una nuova chiarificazione, (o una nuova perdita?) comunque un elemento che colleghi i vari anelli sparsi di una catena.



# QUALITÀ DI VITA O BENESSERE

- Aristotele la definiva “buon spirito”;
- Platone aveva dedicato vari anni della sua vita ad organizzare il governo e “la città perfetta”
- Oggi il concetto di qualità di vita è correlato ai termini di “VIVIBILE” E “VIVIBILITÀ”.

# sessualità

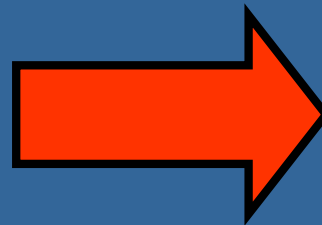
■ La sessualità è UNA COMPONENTE importante della vita affettiva e di relazione; fa parte del processo di evoluzione dell'essere umano con o senza **DIABETE**





- Il ciclo di risposta sessuale si compone di tre fasi:
  - 1.desiderio
  - 2.eccitamento
  - 3.orgasmo

■ L'aspetto del desiderio è legato alla libido



■ L'aspetto pulsionale del sesso è connesso:  
1 all'eccitamento  
2 all'orgasmo

L'IMPOTENZA può essere generata sia da fattori fisici che psicologici.

(La disfunzione erettile è solitamente derivata da cause psicogene, raramente da fattori di organici)

L'IMPOTENZA PSICOGENA può essere associata a una perdita generale di libido e difficoltà eiaculatoria, ma la patologia essenziale del disturbo è l'impedimento al riflesso erettivo.

# Impotenza psicogena, organica o mista????

In ITALIA chi soffre di impotenza è il 13% della popolazione (OLTRE 3 MILIONI E MEZZO) di cui:

- Il 10% ha natura psicologica;
- Il 3% ha natura organica o mista;

LE STIME NEL MONDO SONO DI 152 MILIONI DI UOMINI CHE NE SONO COLPITI

- 1. In UOMINI che si trovano al culmine del loro vigore sessuale
- In UOMINI ANZIANI che temono che l'età li abbia derubati per sempre della loro virilità

**VERGOGNA**

**PROBLEMA DI  
COMUNICAZIONE**

**CONFLITTI  
RELAZIONALI**

**STRESS COSTANTE**

**IMPOTENZA**

**DEPRESSIONE**

**ANSIA**

**PAURA DELLA PAURA  
(PAURA DEL FALLIMENTO)**

**SCARSA AUTOSTIMA**

**RABBIA ED OSTILITA'  
VERSO IL  
PARTNER**

**L'AUTOSTIMA di un maschio si fonda in maniera preponderante sulla sua erezione.**

**Il maschio è visibile nella sua eccitazione (LA DONNA NO) e in essa risponde al desiderio della partner sessuale confermandola nella sua capacità seduttiva, rassicurandola come oggetto d'amore**



## *Depressione ed impotenza*

Potrebbe insorgere una depressione secondaria a causa di un episodio d'impotenza; anche se è per altro vero che la depressione quindi primaria potrebbe essere causa d'impotenza



# ANSIA

⇒ **Ansia per la prestazione soprattutto se accresciuta dalla pressione del partner** E' impossibile per un uomo mantenere l'erezione mentre la paura inonda il suo organismo di noradrenalina - ormone della paura

⇒ **Ansia anticipatoria: paura della paura.**  
Tendenza della persona a produrre immagini negative quando si affaccia l'occasione di un incontro



# stress

⇒ Lo **stress** è una sindrome di adattamento agli **STRESSOR** ( **SOLLECITAZIONI** ).

⇒ Può essere fisiologica, ma può anche avere dei risvolti patologici cronici che ricadono nella psicosomatica.

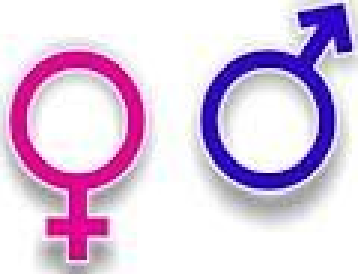
⇒ Lo stress può essere gestito in base:

1 Caratteristiche di personalità,

2 Capacità intellettive,

3 Livello culturale;

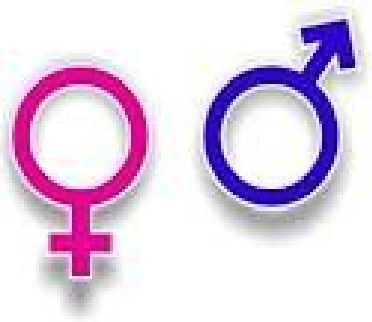
4 Risonanza soggettiva all'evento destabilizzante.



# La sessualità femminile e il diabete

**La differenza tra uomo e donna sta nella visibilità della propria eccitazione e della responsabilità del piacere (Il maschio viene colpito nella propria immagine).**

**Anche le donne con diabete raggiungono più difficilmente l'orgasmo (anorgasmai) ed hanno rapporti sessuali più dolorosi e non soddisfacenti (vaginismo)**



## La donna e il diabete

- Le donne avendo un rapporto più "tranquillo" con la sessualità ne parlano più facilmente, anche grazie alla possibilità di frequentare con una certa regolarità un GINECOLOGO ed affrontare i problemi volta per volta.

**complicanza**

**dolore**



- **La depressione:** lasciarsi andare, evitando il vero problema, soffrendo di un dolore "ovattato", offuscando la mente e scappando da tutto e tutti PER ISTINTO DI SOPRAVVIVENZA.

**NO!**

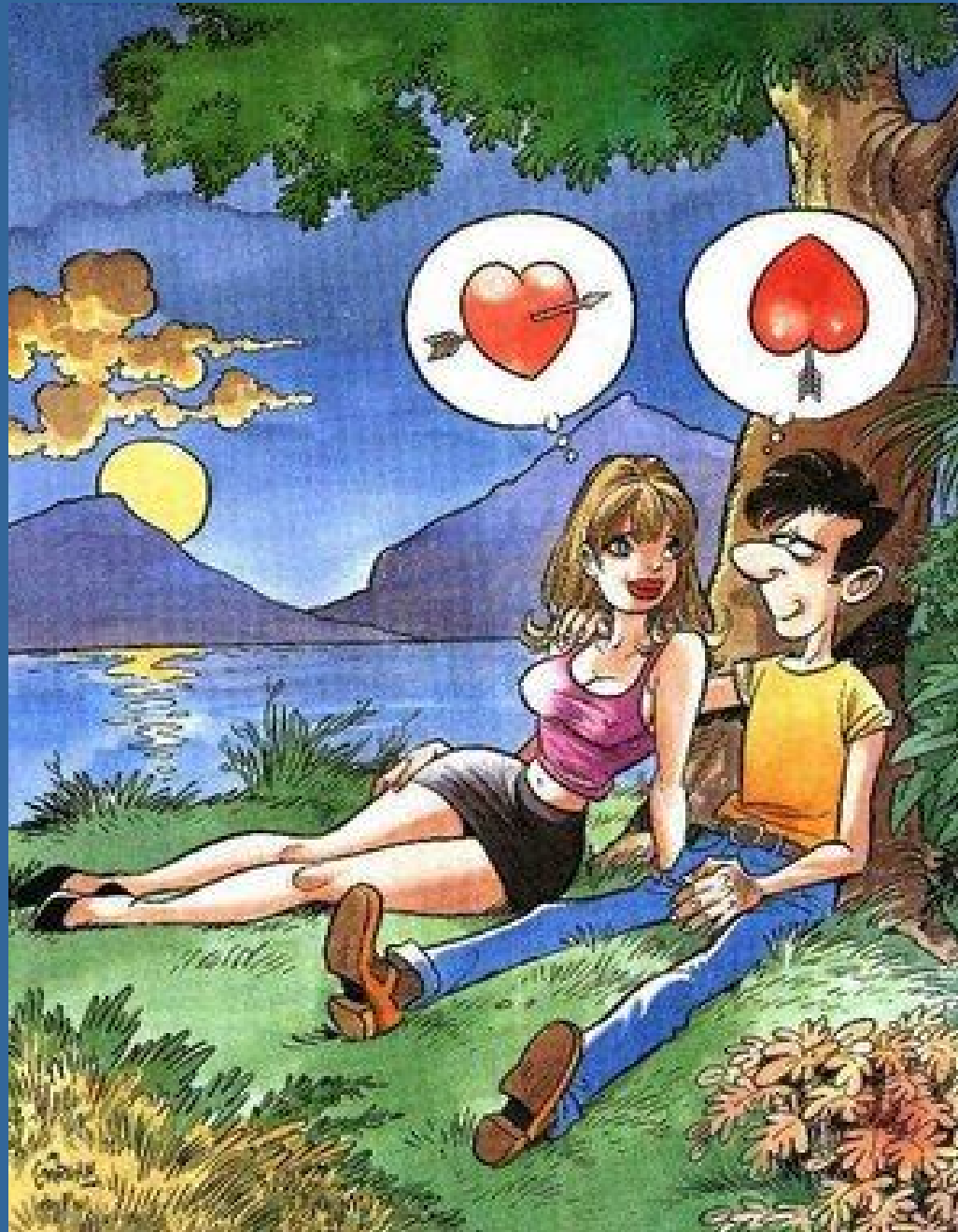
complicanza

dolore

- Il dolore quello costruttivo, acuto, sofferto che affronta il senso di inadeguatezza, il sentirsi fragile. Il dolore è **RICOSTRUTTIVO** e propositivo ci **rende attivi** nella ricerca di una **soluzione** e si alterna a momenti e fasi di sollievo e benessere



GENERALIZATIONS





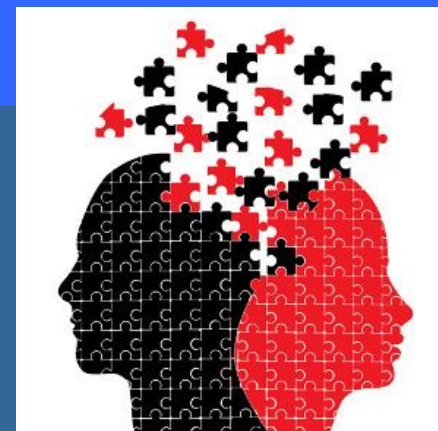
- La **RELAZIONE** è un  
“**CONTENITORE**”, è  
ciò che “lega” incon-

sapevolmente le persone.

- **RUOLI e SPAZI INDIVIDUALI e COMUNI** dentro la relazione
- **COPPIA** condivisione della libertà, di ciò che appartiene al singolo.

## SESSUALITA' - IL BISOGNO DI UNICITA'

- OGNI INDIVIDUO E' UNICO E PORTA SE STESSO NEL CERCHIO O COPPIA DOVE INCONTRA L'ALTRO .
- L'INCONTRO DI DUE SOGGETTIVITA' ENTRA ANCHE NELL'ESPRESSIONE DEL SESSO ARRICCHENDO ED IMPEGNANDO ENTRAMBI .





# SESSUALITA' e IL BISOGNO DI UNICITA'

ANCHE SE E' DIFFICILE ACCOGLIERE  
FINO IN FONDO L'UNICITA' ED  
ACCETTARLA COME FONTE DI  
RICCHEZZA PER LA COPPIA MA SE  
VOGLIAMO FARE PASSI IN AVANTI  
E' NECESSARIO IMPARARE A FARLO!

# Le fantasie

- Le FANTASIE SESSUALI stimolano ed arricchiscono la coppia se trasmesse al proprio partner.
- Possono descrivere desideri e richieste sessuali ed entrano nella libertà e nella complicità della coppia.
- Le fantasie erotiche entrano nella sfera dell'amore e del sesso

# Passione

LA PASSIONE è IN NATURA, DA SAPORE  
POTENZIA MA BRUCIA

LA PASSIONE E' INDIPENDENTE DALLA  
VOLONTA', FA PARTE DELLA SFERA  
EMOTIVA E' DIFFICILE CONTROLLARLA.

LA PASSIONE E' NELLA SESSUALITA' ED  
E' UN COLLANTE E MOLTO BELLA SE  
CONDIVISA INSIEME.

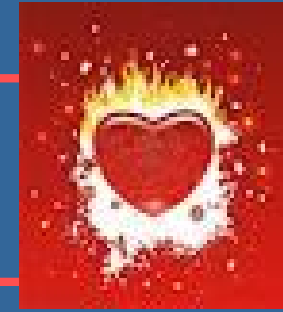


## IL DESIDERIO



IL DESIDERIO SESSUALE DOVREBBE ESSERE PIACEVOLE, ESSERE ATTRATTI DAL PARTNER E RICAMBIARE CON LO STESSO IMPULSO UN GIOCO SEDUTTIVO CHE PORTA A FELICITA', PIACERE DEL CORPO, CONOSCENZA DI SE STESSI E DELL'ALTRO.

## IL DESIDERIO



- **NELLA VITA DI RELAZIONE DI UNA COPPIA STABILE IL DESIDERIO PERMETTE DI MUOVERSI TRA GLI OPPOSTI PER CREARE INSIEME AD OGNI INCONTRO "LA PILLOLA DELLA SEDUZIONE", SENZA ARRENDERSI ALLA ROUTINE, PERCHE' IL DESIDERIO E' VITA.**

# FARE SESSO E FARE L'AMORE



SONO DUE FACCE DELLA STESSA MONETA  
MOLTO DIVERSE

**FARE SESSO** SI E' RIVOLTI AL PROPRIO  
PIACERE, CI SI PREOCCUPA DI RICEVERE, DI  
SENTIRE, DI PROVARE PIACERE, SPESSO  
NELL'IMMEDIATO, QUI ED ORA, SENZA  
PREOCCUPARCI TANTO DI CHI E' A FIANCO CHE  
SPESSO E' IMPORTANTE PER SODDISFARCI.

**SI E' PIU' SOLI E NON SI COMUNICA**



# FARE L'AMORE

**FARE L'AMORE** E' VIVERE IL PIACERE INSIEME, E' UN DIALOGO E' VIVERE NELL'INTIMITA' L'INCONTRO CON IL CORPO CHE CI DA PIACERE.

E' STARE INSIEME PERCHE' SE NE HA VOGLIA, E' AVVICINARSI PIU' FIDUCIOSI, CONSAPEVOLI DI CONDIVIDERE QUALCOSA SENZA GIUDICARE.

SE IL PARTNER NON FA QUANTO CI ASPETTIAMO SAREMO NOI AD AIUTARLO A FARGLI CAPIRE, A PILOTARE SENZA ASTIO CIO' CHE CI DA PIACERE.

**L'IMPORTANTE E' CHE L'APPROCCIO SIA LO STESSO PER ENTRAMBI**

Dal momento in cui la MALATTIA  
CRONICA non è eliminabile  
occorre **darle un senso**  
**accettando la stessa malattia ed i**  
**relativi provvedimenti terapeutici**  
**come un MEZZO, UN'OPPORTUNITA'**  
**per oltrepassare gli inevitabili**  
**LIMITI della condizione umana**



# Essere coppia con diabete

- DI ABETE: qualcosa di non più modificabile, di "oggettivo", ...il terzo incomodo. Coppia che "non può scegliere"!





SESSUALITA' E DIABETE: condizione medica "differente stato di salute".

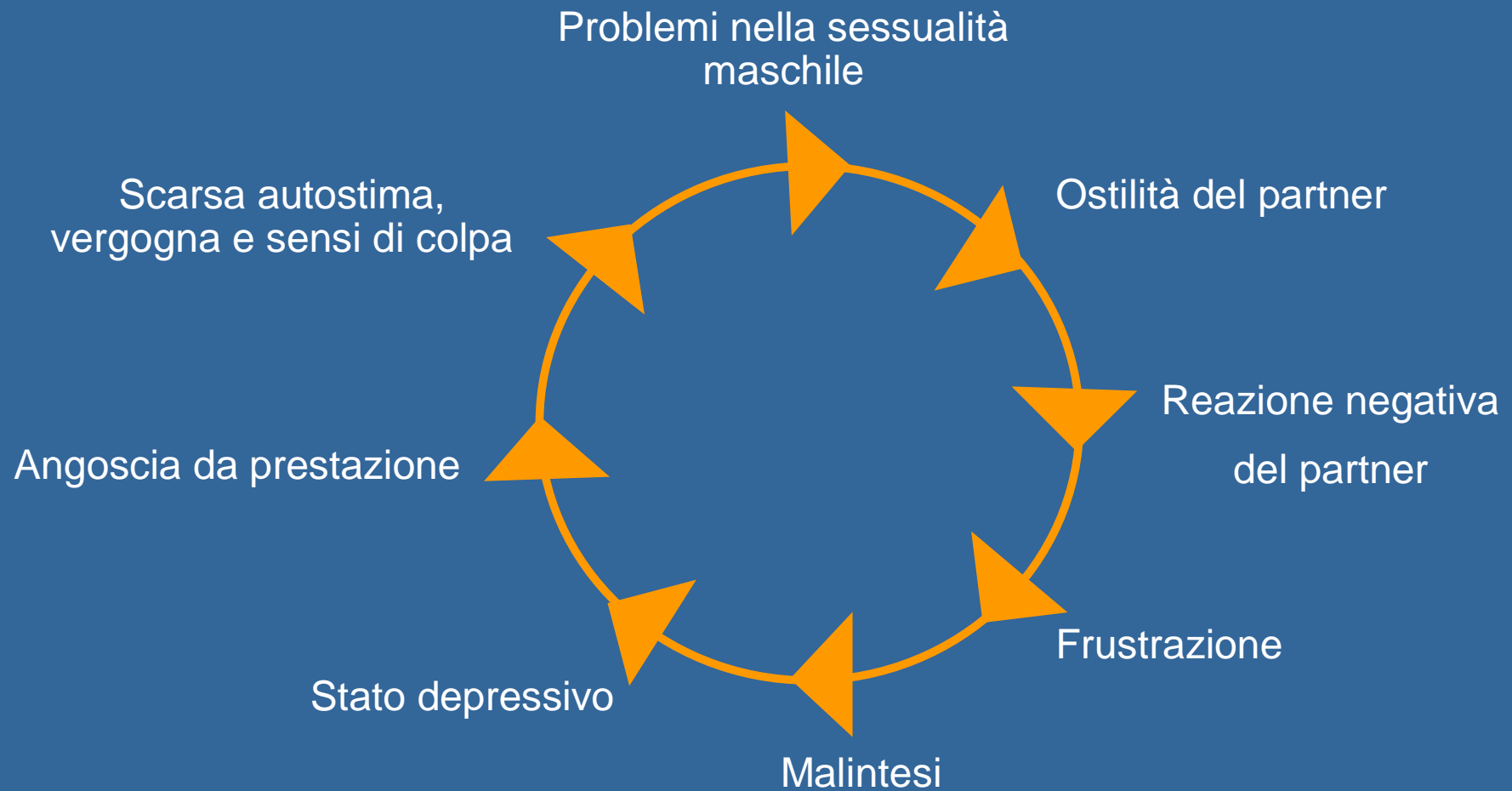
**COPPIA E DIABETE:** non sempre separa ma può unire, complicità ed intimità tra i partner. Il partner può diventare nella cura del diabete la figura genitoriale con funzioni di controllo. **Attenzione:** il diabete non deve diventare l'unico perno della relazione

# Attenzione



- Il diabete può essere utilizzato dalla coppia come **ALIBI** per rompere un rapporto già incrinato per **ALTRI motivi "profondi"**.
- Il rischio è fuggire dal vero dolore ed utilizzare il diabete come copertura della sofferenza

# L'equilibrio psicologico



**VERGOGNA**

**PROBLEMA DI  
COMUNICAZIONE**

**CONFLITTI  
RELAZIONALI**

**STRESS COSTANTE**

**IMPOTENZA**

**DEPRESSIONE**

**ANSIA**

**PAURA DELLA PAURA  
(PAURA DEL FALLIMENTO)**

**RABBIA ED OSTILITA'  
VERSO IL  
PARTNER**

**SCARSA AUTOSTIMA**

# Andare "oltre" il diabete....

..... decentrando le ansie.

**CON L'AMORE**

**COMUNICANDO**

....amare e comunicare...



**E' la CAPACITA' D'ASCOLTO:**

**Sono capace ad ascoltare il mio partner?**

**Do importanza a quello che mi dice?**

**Ho mai provato a mettermi nei suoi panni?**

**Riflettere che non siamo i detentori della  
verità assoluta: la visione della realtà è  
soggettiva e personale**

....amare e comunicare...

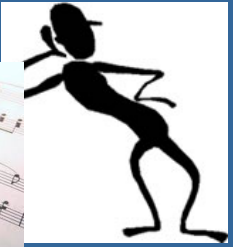


COSA SIGNIFICA ASCOLTARE L'ALTRO?

- Accogliere un parere diverso dal nostro;
- Stare in silenzio mentre il partner sta comunicando;
- Ho mai provato a mettermi nei suoi panni?



## Amare ed Ascoltare



L'ascolto del partner nella relazione può determinare un miglioramento della **qualità del rapporto**.

Molto si basa se siamo pronti a percepire ciò che percepisce lui/lei , a provare a sentire le emozioni che sente, a vedere le cose come le vede lui/lei, comprendendoci reciprocamente senza perdere contatto con noi stessi in primis.

## PUNTI CHIAVE..



**1. NON SENTIRSI IN COLPA PER IL PROPRIO DISAGIO, NE' FARE SENTIRE IN COLPA IL PARTNER: LA BATTAGLIA SI COMBATTE INSIEME;**



**2. IL SESSO NON E' UNA COSA CHE DEVE FARE L'UOMO PER DARE SOLO PIACERE ALLA DONNA O VICEVERSA. SI TRATTA DI UN ASPETTO DELLA RELAZIONE CHE COINVOLGE TUTTI E DUE I PARTNER IN EGUAL MISURA**

## PUNTI CHIAVE..



**3. L'ATTO SESSUALE NON  
DEVE SOLO ESSERE FONTE DI  
PIACERE MA ANCHE DI  
CONSAPEVOLEZZA DEI SENTIMENTI,  
DELL'AFFETTO**

**Immaginare la coppia come un insieme di  
caratteristiche soggettive e personali, corpo e mente,  
fantasie e piacere**

COMUNICAZIONE

PASSIONE

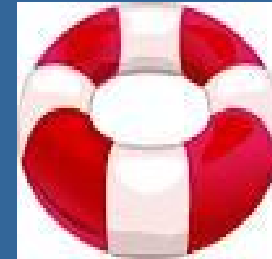
DESIDERIO



ASCOLTO

RELAZIONE

FANTASIA



**IMPARA A CHIEDERE**

**aiuto**



# GINECOLOGO



# UROLOGO



# PSICOLOGO

# HELP



# ENDOCRINOLOGO

