

# **AD - Amici del DIABETICO**

**“Come affrontare il disagio  
del diabete.**

**Quando e perché ricorrere  
all'aiuto dello psicologo”**

# LA MALATTIA CRONICA

**Il  
mondo  
interiore**

**La vita del diabetico:  
il difficile percorso  
tra  
paure ed aspettative**

**il  
mondo  
delle  
relazioni**

# STRATEGIE ed ALLEANZE

# AUTORI DI RIFERIMENTO

**Daniel  
Goleman**

“INTELLIGENZA EMOTIVA”

**Martin  
Seligman**

“IMPARARE L’OTTIMISMO”

**Silvia  
Bonino**

“MILLE FILI MI LEGANO QUI -  
VIVERE LA MALATTIA”

# LA MALATTIA CRONICA

\*\*\*

**LE**

**PREMESSE  
PSICOLOGICHE**

**Nuovo  
concetto  
di salute**

**Fragilità  
emotiva**

**caratteristiche  
personali**

# La concezione dell'OMS

## MERITO:

- attenzione al benessere di **tutto l'individuo** nella sua **unità e complessità** di essere **fisico, psicologico e sociale**

## CRITICA:

- mito della **salute perfetta**

- **dicotomia** tra salute e malattia

## **ARON ANTONOVSKY**

- la salute si colloca lungo un **continuum** che va da in massimo di benessere ad un massimo di sofferenza
- accanto ai **vincoli** vi sono anche le **possibilità di sviluppo e di crescita**

# LA MALATTIA CRONICA

\*\*\*

**LE**

**PREMESSE  
PSICOLOGICHE**

**Nuovo  
concetto  
di salute**

**Fragilità  
emotiva**

**caratteristiche  
personali**

# fragilità emotiva del malato

**Modello  
assistenziale**

Mancanza o carenza di  
**INTELLIGENZA  
EMOTIVA**

si cura la **PATOLOGIA**  
e si trascura  
**l'ESPERIENZA** della  
malattia



**LA MALATTIA  
CRONICA**

**\*\*\***

**LE**

**PREMESSE  
PSICOLOGICHE**

**Nuovo  
concetto  
di salute**

**Fragilità  
emotiva**

**caratteristiche  
personali**

**caratteristiche  
personali**

L'esperienza del  
dolore e della  
sofferenza è legata  
**all'individuo:**

Alla sua **identità**

Alla sua **storia**  
personale e familiare

Al suo **ambiente**,  
al suo **contesto**  
culturale e religioso

Alla sua **capacità**  
di capirne le cause,  
le conseguenze



**La vita  
del diabetico:**

**il difficile percorso  
tra  
paure ed aspettative**

**Il diabete è...**

**I problemi psicologici:  
le sofferenze - le difese - le paure**

**Le dinamiche familiari**

**Le relazioni con i  
professionisti della salute**

**Le pressioni sociali**

**UNA REALTÀ  
CHE CAMBIA RADICALMENTE  
LA VITA DEL SINGOLO  
E DEI FAMILIARI:**

**Il  
diabete  
è:**

- comporta **modificazioni** profonde, inattese, rapide, durature
- tende verso un **peggioramento** lento ma progressivo
- comporta **rinunce** e pone continui limiti

## Le **PAURE** della persona diabetica

- delle **complicanze** gravi
- della **perdita di autonomie** e di non poter fare le cose di sempre
- di **rimanere sola ed impotente** in caso di bisogno
- di **dover dipendere**
- di poter **diventare sessualmente** impotente
- di **non essere compresa** ed aiutata adeguatamente
- di **far soffrire** le persone care
- di dover affrontare **continui sacrifici** e di **non** saper reagire...

La  
visione  
globale

**limiti**

**persona  
diabetica**

**autostima**

**possibilità**

**capacità**

# 3\* LE DINAMICHE FAMILIARI

**LA FAMIGLIA:** funzionale e disfunzionale

**IL VISSUTO della PERSONA DIABETICA:**

✧ fonte di sicurezza

✧ stimolatrice

✧ mediatrice



**IL RAPPORTO CONTRADDITTORIO**

## FAMILIARI: i comportamenti

### NEGATIVI

- \* iperprotettività:
- \* simbiosi e sostituzioni
- \* manipolazioni
- \* controlli eccessivi
- \* dipendenze più che autonomie

### POSITIVI

- \* **conoscere e documentarsi**
- \* **disapprovare comportamenti negativi, ma avere fiducia**
- \* **tenerezza e fermezza**
- \* **saper incoraggiare e dialogare senza aggredire**
- \* **rispetto dei modi e dei tempi**
- \* **aiutare senza “graffiare”**
- \* **empatia**





## 4 - le relazioni con gli OPERATORI SANITARI

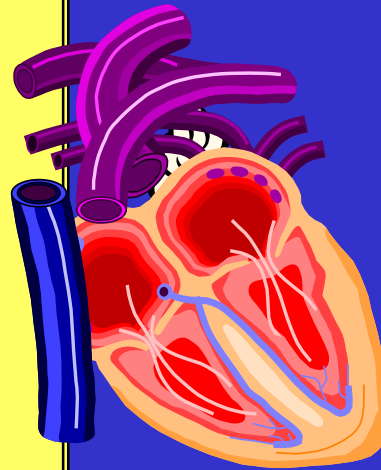
### DIABETICO

\* pericolo della:

**+ delega totale**

**+ sottovalutazione:**

- informazioni
- regole
- complicanze



## PROFESSIONISTI della SALUTE

\* problemi **organizzativi**  
**e di personale**

\* **delusioni:**

- menzogne
- resistenze
- “fai da te”

\* **frustrazioni:**  
reattività - intransigenza

\* **modalità nell’informare**



\* **rapporto contraddittorio**

\* **riferimenti necessari**

\* **sanitario di “fiducia”**



## 5 - le relazioni con il MONDO ESTERNO



**COMPLESSITA' della REALTA' LAVORATIVA**

**IGNORANZA:** incomprensioni e stereotipie

**Abusi e strumentalizzazioni**

Diabetico  
oggetto

# 6- Le STRATEGIE PERSONALI

- 1 -

principio della  
**normalizzazione**

- 2 -

**Crescere  
attraverso  
la malattia**

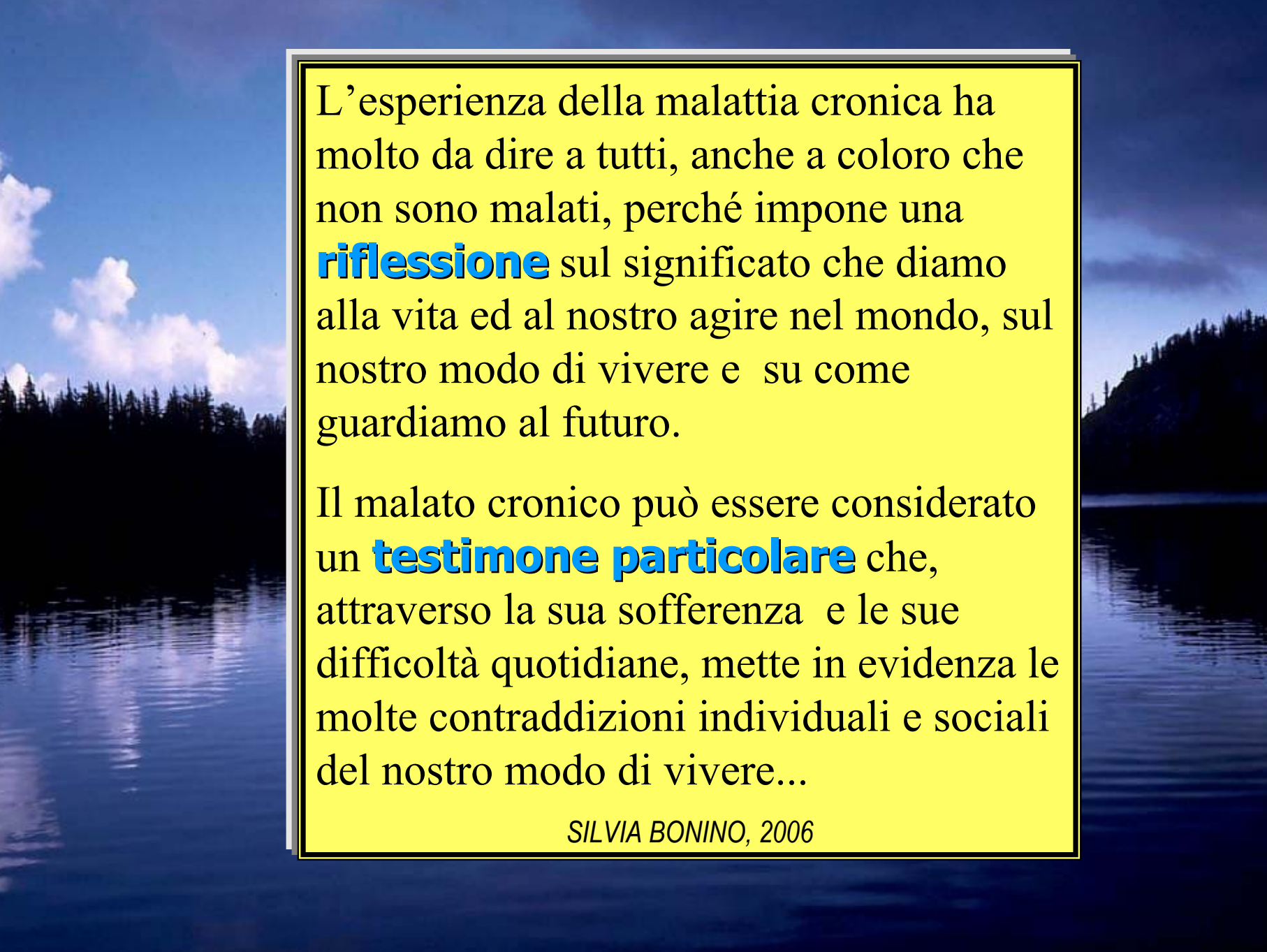
- 3 -

essere  
**attori**  
del  
proprio  
sviluppo

raccogliendo **informazioni qualificate ed aggiornate**

coltivando **interessi**

Volendosi bene proteggendo lo **stile ottimista** e  
integrando **corpo - emozioni - ragione**



L'esperienza della malattia cronica ha molto da dire a tutti, anche a coloro che non sono malati, perché impone una **riflessione** sul significato che diamo alla vita ed al nostro agire nel mondo, sul nostro modo di vivere e su come guardiamo al futuro.

Il malato cronico può essere considerato un **testimone particolare** che, attraverso la sua sofferenza e le sue difficoltà quotidiane, mette in evidenza le molte contraddizioni individuali e sociali del nostro modo di vivere...

*SILVIA BONINO, 2006*